



monitoreo *mercado* *eléctrico*

BOLETÍN SEMANAL



Comisión Nacional de Energía Eléctrica

21 al 27 de
febrero 2010

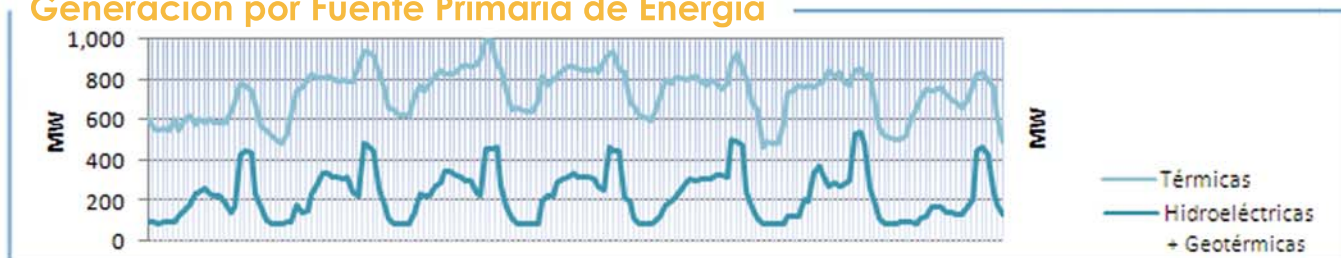
monitoreo del 21 al 27 de febrero 2010

Precio Spot y Demanda Semanal SNI



El Precio Spot tuvo un promedio de 125.63 \$/MWh con una variación de \$ 0.41 al alza respecto a la semana anterior, con un máximo de 133.09 \$/MWh el día martes a las 20 hrs. y un mínimo de 104.91 \$/MWh el viernes a las 2 hrs. La demanda del SNI tuvo un promedio de 960.76 MW, la demanda máxima fue el día martes a las 19:15 hrs. con 1,447.04 MW y una mínima de 577.6 MW el día lunes a las 3 hrs. El coeficiente de correlación entre el precio y la demanda fue de 0.63.

Generación por Fuente Primaria de Energía



FACTOR DE PLANTA

| | Hidro | Geo | Térmica |
|------|-------|------|---------|
| MIN. | 29% | 95% | 52% |
| MAX. | 47% | 100% | 63% |

La tabla de arriba representa el porcentaje de utilización respecto a la capacidad disponible para las plantas hidroeléctricas, geotérmicas y térmicas en el SNI.

Exportación e Importación

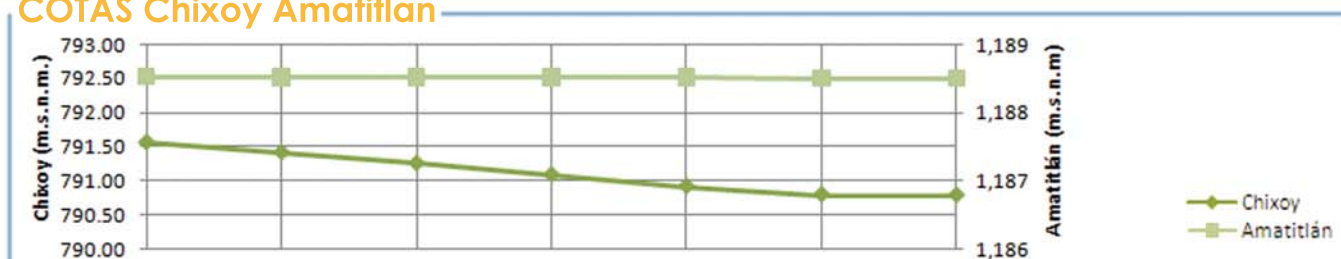
El resultado neto del intercambio al MER fue un total de 2,511.28 MWh. La exportación máxima de energía del sistema Guatemalteco al MER fue de 56.28 MWh el día viernes a las 12:00 hrs. El intercambio máximo de energía del MER al sistema de Guatemala fue de -30.72 MWh el día martes a las 20:45 hrs.

Fuente: Posdespachos del AMM usando registros horarios de energía del medidor de la Subestación Moyuta.

Exportación e Importación de Potencia al MER



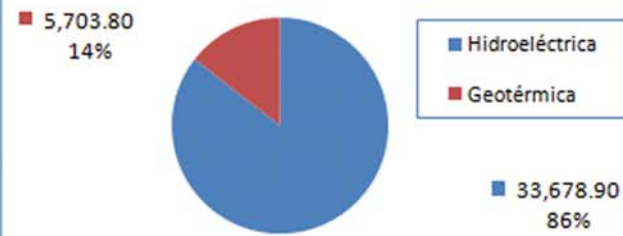
COTAS Chixoy Amatitlán



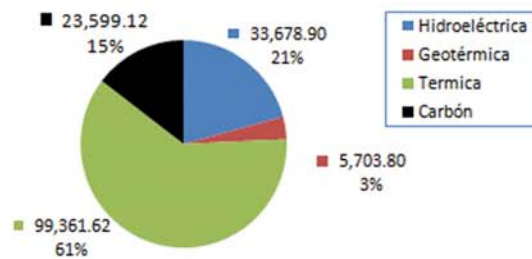
La cota de Chixoy presenta un valor de 791.57 a 790.79 m.s.n.m. con una variación de -0.78 m. La cota de Amatitlán presenta un valor de 1,188.52 a 1,188.5 m.s.n.m. con una variación de -0.02 m. Cota de rebalse de Chixoy: 803 m.s.n.m.

Nota: m.s.n.m. = metros sobre nivel del mar
cota = nivel del embalse

Generación Semanal por Recursos Renovables (MWh)

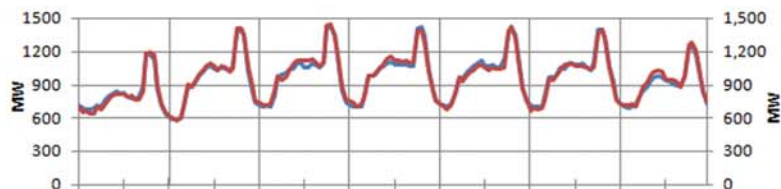


Generación por fuente primaria de energía (MWh)

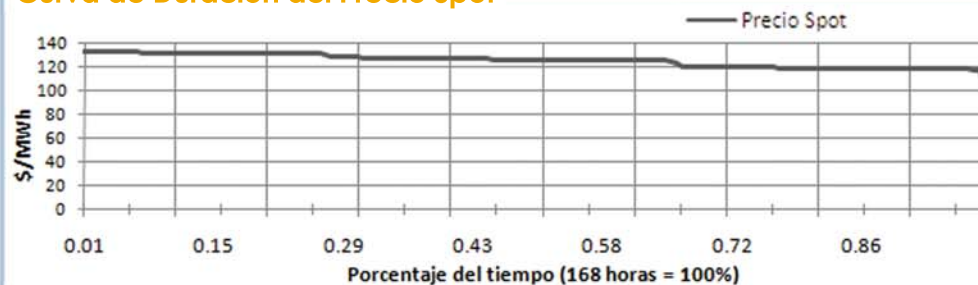


Demanda Programada Vrs. Real

La relación entre la demanda programada y el posdespacho se comportó con una desviación máxima de 7.39% y una mínima de 0.0113%, con un promedio de 2.39%, lo cual representa un desvío de 63.55 MW, -0.11 MW y 2.39 MW respectivamente. El error máximo fue de 7.39% el día martes a las 5 hrs. El MAPE fue de 2.45% mientras que la semana anterior fue de 2.69%.

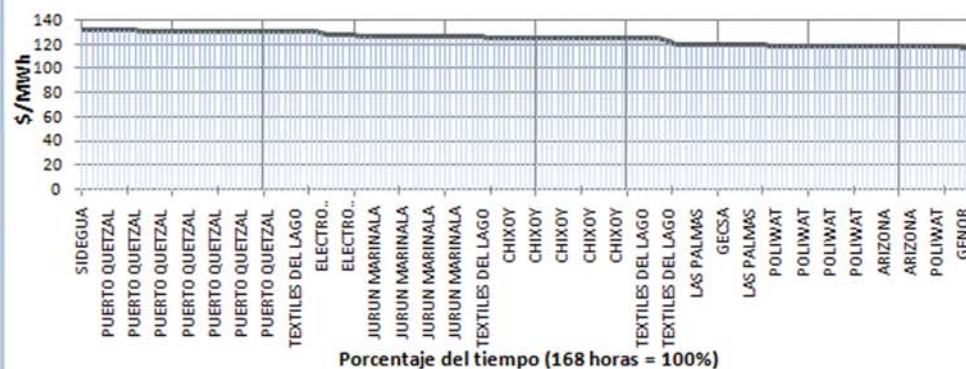


Curva de Duración del Precio Spot



El 27% del tiempo durante la semana el precio Spot se mantuvo en los valores de 130 a 133 US\$/MWh.
El 40% del tiempo se mantuvo en los valores de 120 a 128 US\$/MWh.
El 33% del tiempo se mantuvo en los valores de 105 a 119 US\$/MWh.

Identificación del Generador Marginal



Se puede observar que los generadores que determinaron el precio del Mercado Spot, fueron: Puerto Quetzal con 23%, Chixoy con 17% y Poliwat con 13% de participación en la semana.

| RESUMEN | Precio Spot | Demanda SNI | Hidro +Geo | Térmica | INT | Programa | Desviación % |
|---------|---------------|-------------|------------|-----------|---------------|-------------|--------------|
| MAX | 133.07 \$/MWh | 1,447.04 MW | 548.00 MW | 991.20 MW | 56.28 MW | 1,422.00 MW | 7.39% |
| MIN | 104.91 \$/MWh | 577.60 MW | 80.40 MW | 470.61 MW | (23.59) MW | 583.73 MW | 0.0113% |
| PROM | 125.63 \$/MWh | 960.76 MW | 234.42 MW | 731.91 MW | * 2,511.28 MW | 953.89 MW | 2.39% |

Coefficiente de Correlación Precio Demanda

0.6334

* resultado neto de intercambio

Resumen Combustibles

| | Anterior | Actual |
|----------|----------|--------|
| US Gulf | 71.64 | 71.07 |
| NY Cargo | 70.32 | 71.03 |
| WTI | 78.30 | 79.40 |

-0.57 ↓
0.71 ↓
1.10 ↑

El precio del WTI en la semana se situó en un valor de 79.4 \$/BBL. El promedio diario del Bunker NYC 1%\$ MAX fue 71.03 \$/BBL y el USGC 3%\$ MAX fue 71.07 \$/BBL.